



全进52米泵车JJRZ52-5.16MB

# 产品推荐书



全进重工（天津）建筑机械有限公司



## 全进 52 米泵车 JJRZ52-5.16MB 技术数据

### 泵的规格

混凝土最大排量	杆	160 m <sup>3</sup> /h
	活塞	96m <sup>3</sup> /h
输送缸体直径		230 mm (9")
输送缸体长度		2100 mm (83")
S-管尺寸		220 mm x 180 mm
主油泵		力士乐Rexroth 260或川崎双联360
液压系统最高压力		350 bar (5075 psi)
换向方式		液控系统 (Hydraulic)

### 吊臂规格

最大垂直高度	52 m
最大水平距离	47.5 m
前方支腿长度	10.1 m
前方支腿类型	旋转, 水平, 垂直伸展式
后方支腿长度	10 m
后方支腿类型	旋转, 垂直伸展式

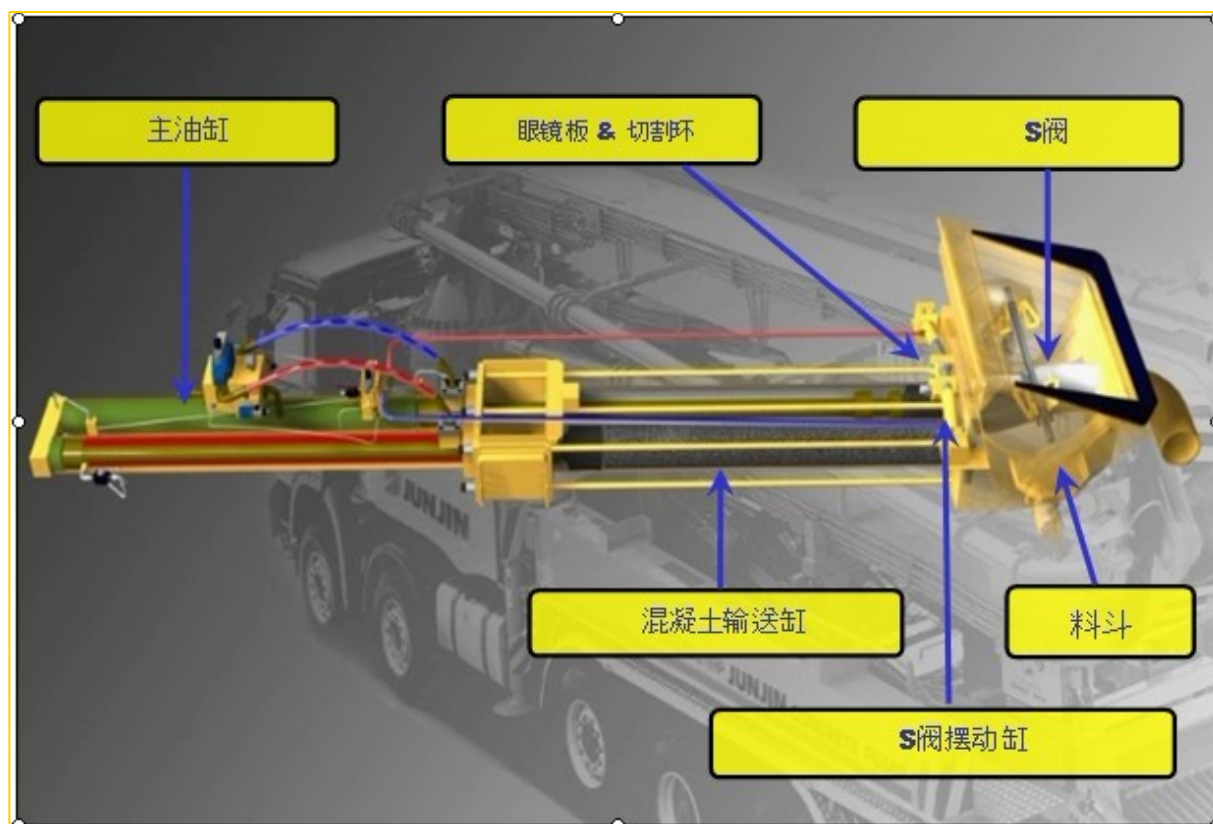
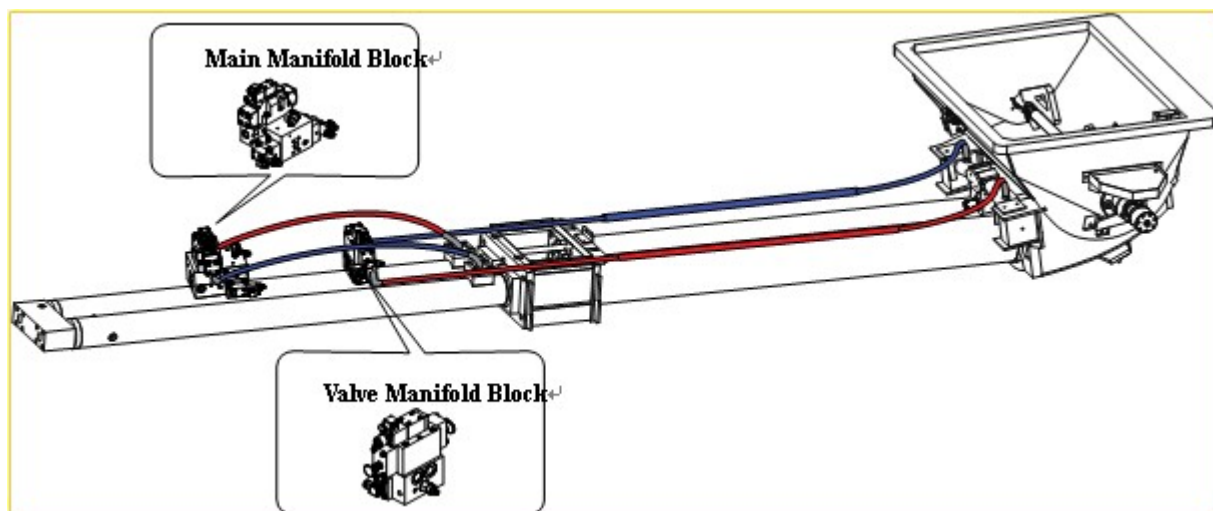
### Truck-Mounted Specification

底盘型号:

生产厂	德国奔驰戴姆勒股份公司
型号	奔驰ACTROS4141
轴数	4
发动机型号	OM501LA
排量 ml	11946
额定功率 KW	300 (410马力)

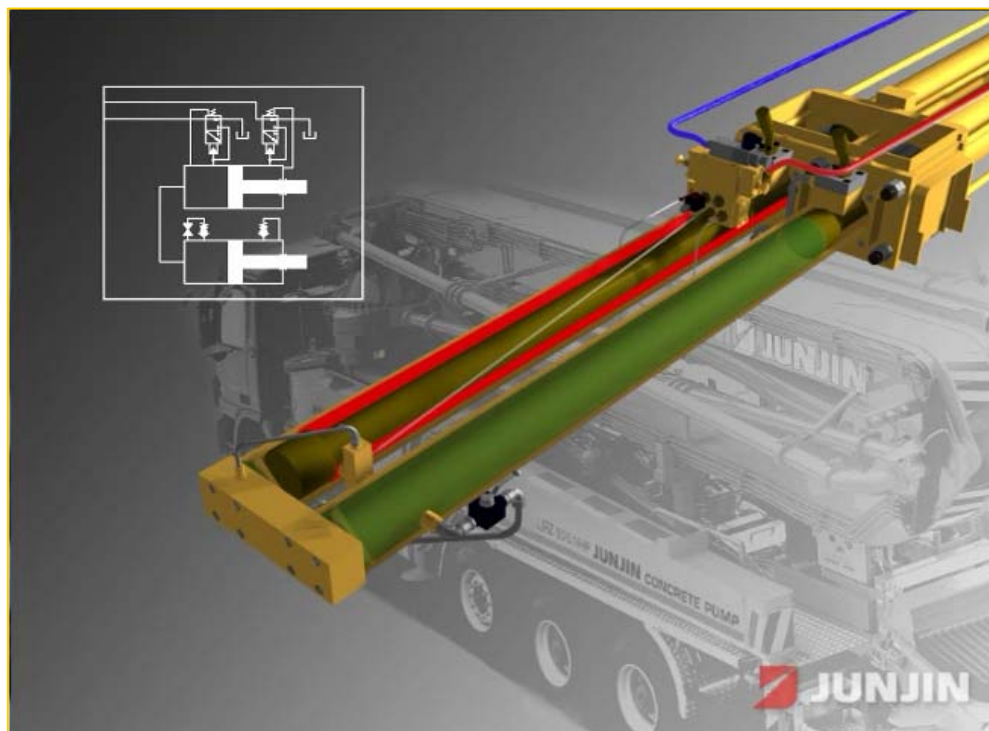
## 一：先进的泵送系统

1. 领先和简单的泵送液压系统保证了工作过程中臂架的最小抖动和维护的方便。



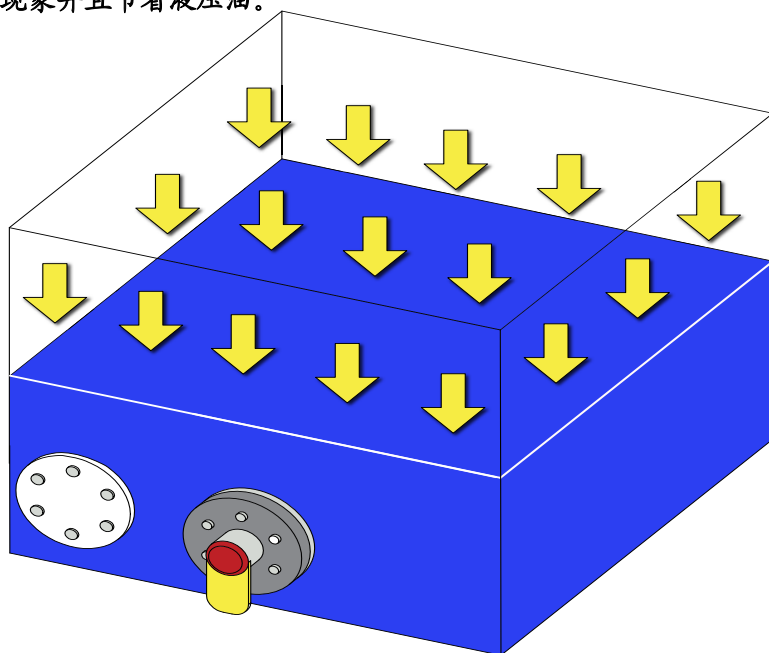
开式回路的液压系统使得油温低，系统维护方便。

2. 液压感应的换向方式使用周期长，故障率低。



全液压换向使得在电控系统失效的情况下都能实现泵送

3. 空气加压油箱增加了主油泵的吸入效率，  
防止气穴现象并且节省液压油。



液压油箱加压原理图



## 二：全球顶级品牌的外购件配套和最优质的易损件

### 1. 知名品牌的配套保证了产品的高可靠性



Radio Remote

德国 HBC 或 HETRONIC 遥控器



Main Oil Pump

德国力士乐主油泵



BOOM CONTROL V/V

德国哈威臂架控制阀



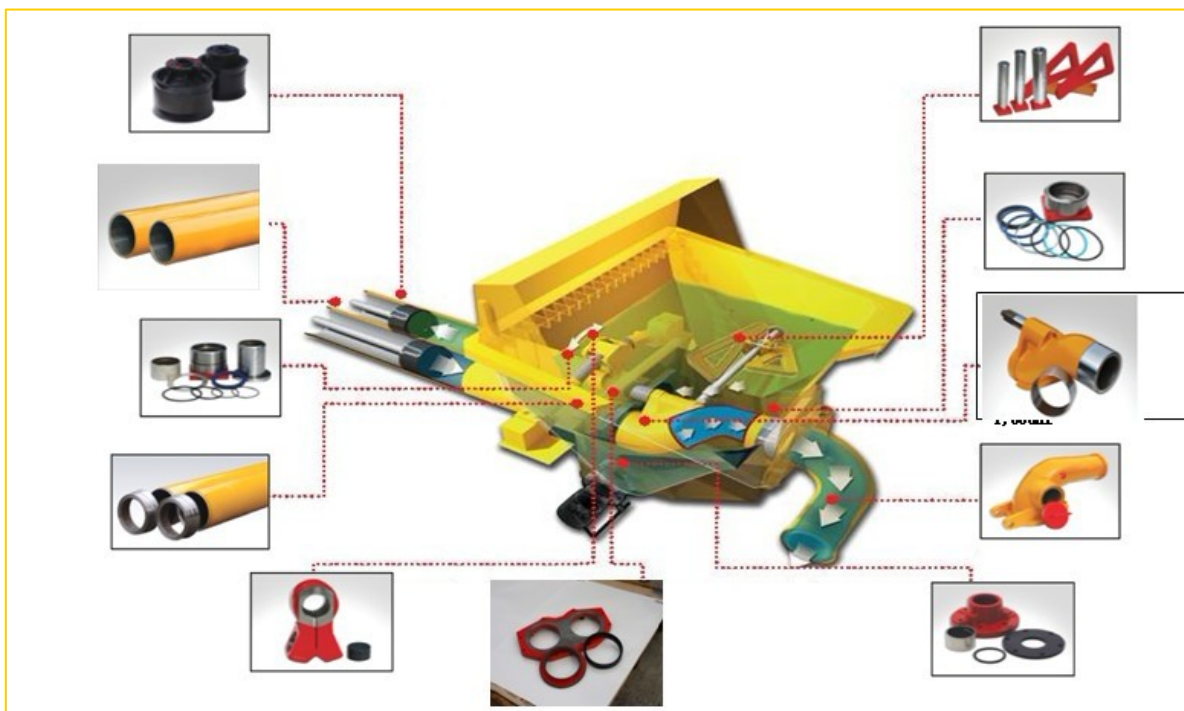
Return Filter

德国雅歌的滤芯

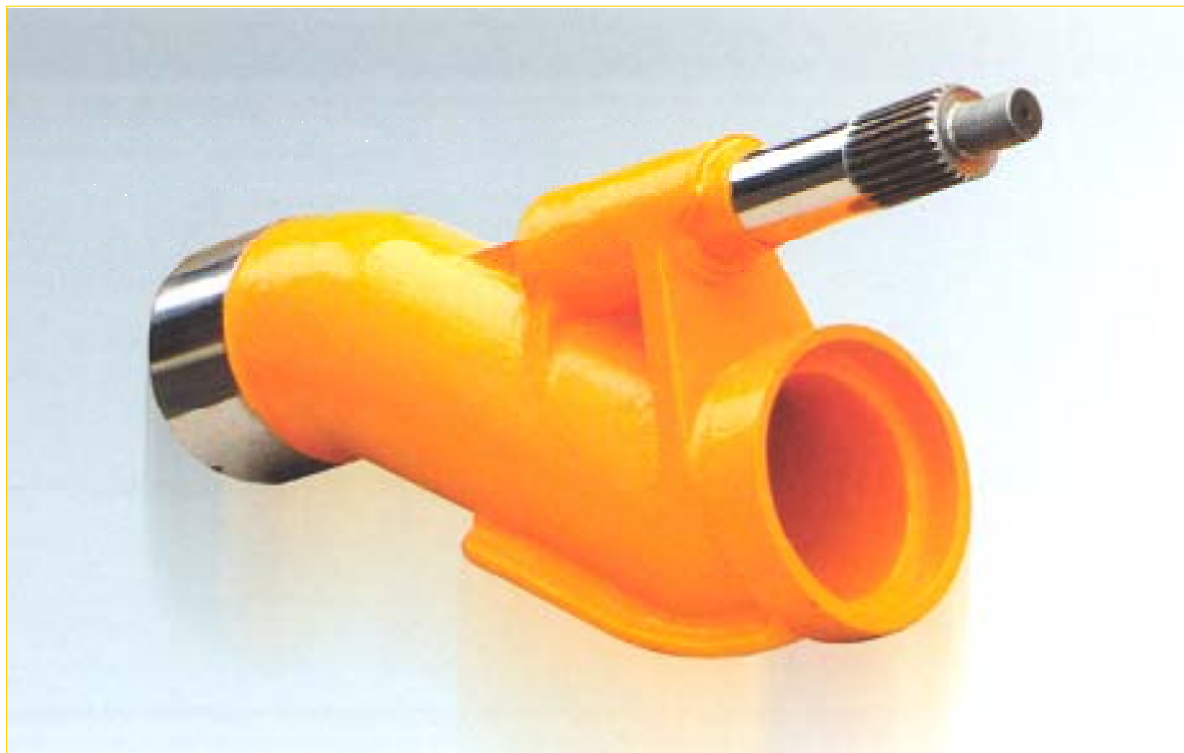




2. 高品质的耐磨易损件，使用寿命是国内产品的 1.5-2 倍。



※ 大部分的耐磨件都和德国 PM 通用的



高质量的 S 阀（60000-80000 立方混凝土）



### 3. 主要品牌件清单

序号	名称	生产厂家	生产国
1	底盘	奔驰ACTROS4141	德国
2	主油泵	力士乐/川崎	德国/日本
3	恒压泵	力士乐	德国
4	双齿轮泵	力士乐	德国
5	臂架泵	力士乐/川崎	德国/日本
6	电控系统	欧姆龙	日本
7	遥控器	HBC/HETRONIC	德国
8	支腿油缸	全进	韩国
9	变幅油缸	全进	韩国
10	液压阀	力士乐	德国
11	逻辑元件	力士乐	德国
12	四通阀	力士乐	德国
12	水泵马达	博世	德国
14	搅拌马达	Danfoss	丹麦
15	支腿控制阀	HYDRO. CON	意大利
16	臂架平衡阀	哈威	德国
17	臂架控制阀	哈威	德国
18	压力表	WIKA	德国
19	臂架钢板	SSAB/WELDOX	瑞典
20	液压滤芯	ARGO	德国



三：全进 52 米 JJRZ52-5.16MB 是最具性价比的一款泵车。

1. 原装进口泵车的品质，国产泵车持平的价格。



（上图为全进韩国总部工厂）

※全进泵车全部在韩国总部工厂生产，原装进口进入中国市场销售

2. 全进泵车优质的性价比还体现在外购件配套商的选择上面，全进外购件都是选择全球最顶级的品牌作为配套商，可以说国内品牌的泵车没有任何一款产品能够到达这样的配置。混凝土泵车是一种长期使用的机械设备，使用周期基本超过 10 年，使用顶级的零配件，能够降低用户在单位时间内的维修成本并且大大提高工作效率。

※液压件主要配套商：



①



②



③



④



⑤



⑥

- ① 德国博士力士乐：配套液压泵和阀
- ② 德国哈威：配套臂架平衡阀和臂架控制阀
- ③ 美国伊顿：配套液压阀
- ④ 瑞士万福乐：配套排量阀
- ⑤ 美国派克：配套液压管路，接头等。
- ⑥ 德国雅歌：配套液压系统滤芯





※臂架钢板的配套商



全进泵车所有的臂架钢板全部采用瑞典 SSAB 品牌的钢板。

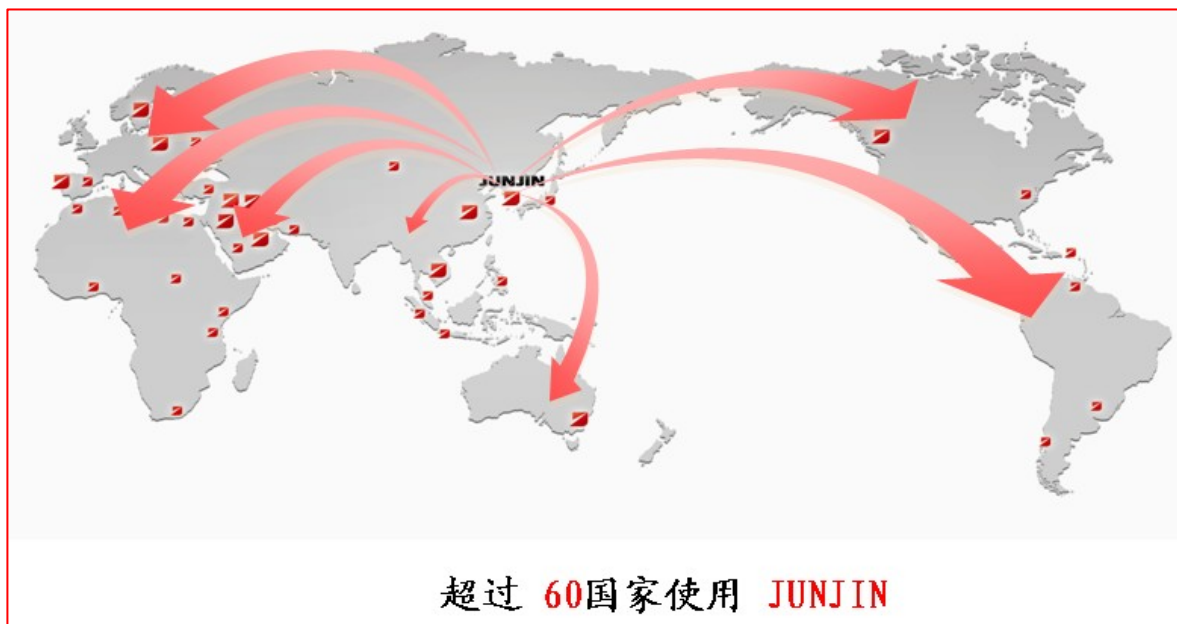
※自动润滑的配套商



全进泵车的集中自动润滑系统采用美国林肯集中润滑产品，有效保证了易损件的耐久性。

#### 四：全进混凝土泵车产品遍布全球。

##### 1. 全球超过 60 个国家使用 JUNJIN（全进）泵车



全进产品在韩国的市场占有率超过了 70%，至从上个世纪 90 年代以来，韩国全进重工生产量的 70% 出口到全世界各地，在全球超过 60 个国家有自己的直销办事处或者代理商。



## 2. 全进泵车在世界各地的施工现场。



①



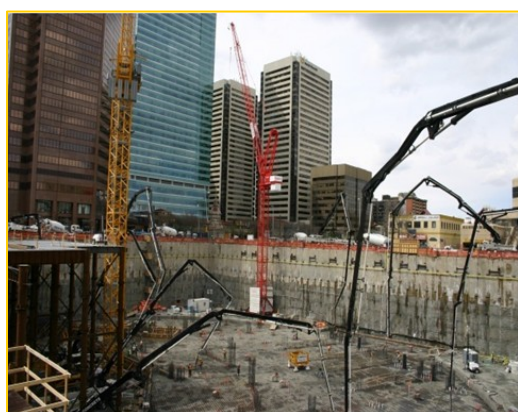
②



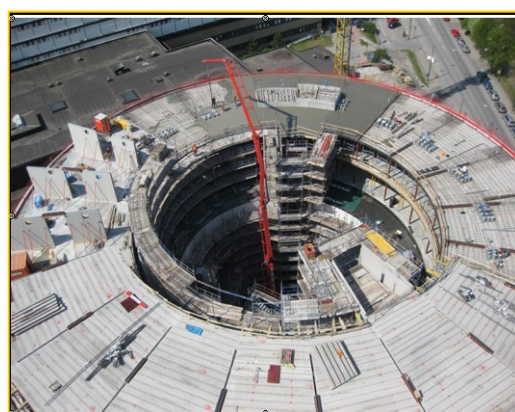
③



④



⑤



⑥

① 韩国施工现场

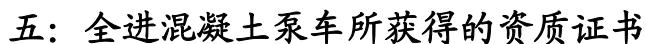
③ 中东迪拜施工现场

⑤ 加拿大施工现场

② 中国施工现场

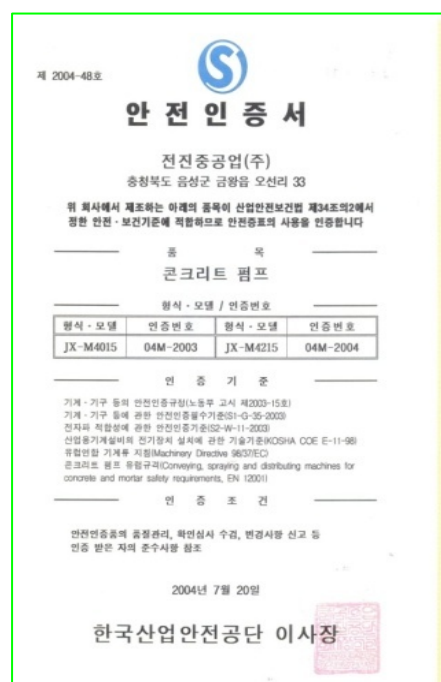
④ 澳大利亚施工现场

⑥ 瑞典施工现场



## ISO 证书

CCC 证书



欧盟 CE 认证

韩国安全认证